

### Benodigheden

- pen en papier
- rolmaat

### Tips voor het inmeten

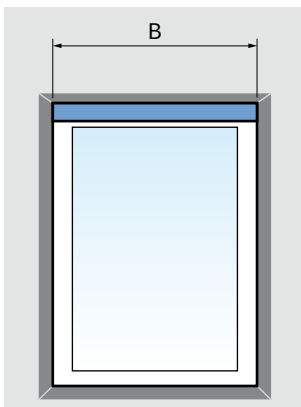
- Meet altijd op drie plaatsen om breedte- en hoogteverschillen in het kozijn te ondervangen.
- Meet twee keer om vergissingen te voorkomen.
- Houd rekening met eventuele obstakels zoals raamhendels, -grepen, radiatoren, waterleidingen, etc. Zorg dat niets de werking van het rolgordijn in de weg zit.
- Heeft u naar binnen draaiende deuren en/of ramen? Houd dan rekening met voldoende montagehoogte.
- Maten moeten tot op de millimeter worden doorgegeven.

Houd rekening met onderstaande punten voordat u een rolgordijn gaat bestellen.

## 1. Hoe wordt het rolgordijn geplaatst?

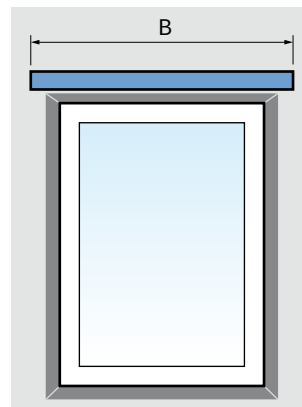
**A** Montage 'in de dag' (i.d.d.)

U monteert het rolgordijn in het kozijn.

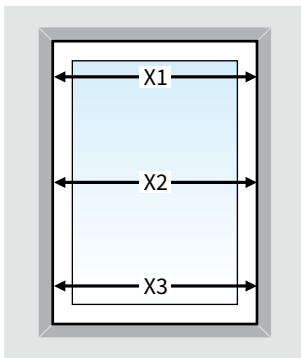


**B** Montage 'op de dag' (o.d.d.)

U monteert het rolgordijn op het kozijn.



## 2. Hoe meet ik de juiste bestelbreedte?



Meet de breedte (X) in het kozijn in mm op 3 plaatsen.

**A** Montage 'in de dag'

**Bestelbreedte (B) = de kleinst gemeten breedtemaat (X) - 5 mm speling**

**B** Montage 'op de dag'

**Bestelbreedte (B) = de kleinst gemeten breedtemaat (X) + overlapping links en rechts (in mm)**

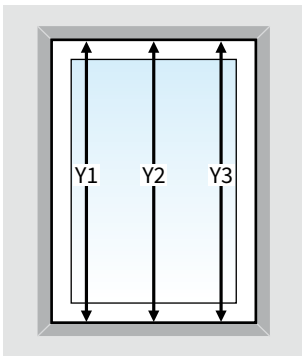
Standaard overlapping is 50 mm aan elke zijde. U bent echter vrij om dit zelf te bepalen.



**Let op!**

De bestelbreedte is inclusief montagesteunen. De stofbreedte is smaller dan de bestelbreedte van uw rolgordijn.

### 3. Hoe meet ik de juiste bestelhoogte?



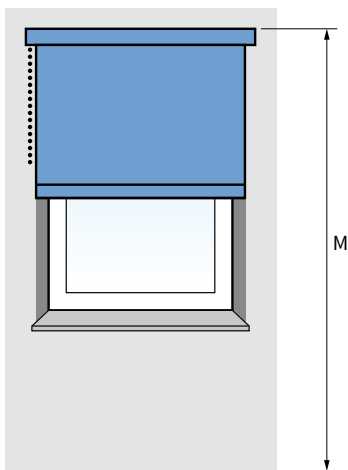
Meet de hoogte (Y) in het kozijn in mm op 3 plaatsen.

- A** Montage 'in de dag'  
**Bestelhoogte (H) = de kleinst gemeten hoogtemaat (Y)**
- B** Montage 'op de dag'  
**Bestelhoogte (H) = de kleinst gemeten hoogtemaat (Y) + overlapping boven en onder (in mm)**

U bent vrij om de overlapping zelf te bepalen, maar houdt u rekening met eventuele obstakels.

### 4. Hoe meet ik de juiste montagehoogte?

De montagehoogte (M) is de afstand gemeten van de bovenzijde van het rolgordijn helemaal tot aan de vloer. Deze maat is van belang voor het bepalen van de lengte van het bedieningskoord in verband met kindveiligheid.



### 5. Kies de bedieningskant.

Ga voor het kozijn staan aan de binnenzijde. Bepaal vervolgens of u het rolgordijn aan de linkerkant of aan de rechterkant wilt bedienen.

#### Heeft u meer uitleg nodig?

Uitgebreidere uitleg over het inmeten bij 'in de dag' en 'op de dag' vindt u op pagina 3 t/m 6 in deze meetinstructie. De maatvoering van de diverse rolgordijntypes vindt u op pagina 7 en 8.

### Algemene waarschuwing inmeten

Als u het Verano<sup>®</sup> product zelf inmeet, is dat voor uw eigen risico. U bent zelf verantwoordelijk voor het opmeten van de juiste maten. Gebruik deze instructie slechts als een hulpmiddel en alleen voor het opmeten van dit specifieke Verano<sup>®</sup> product.

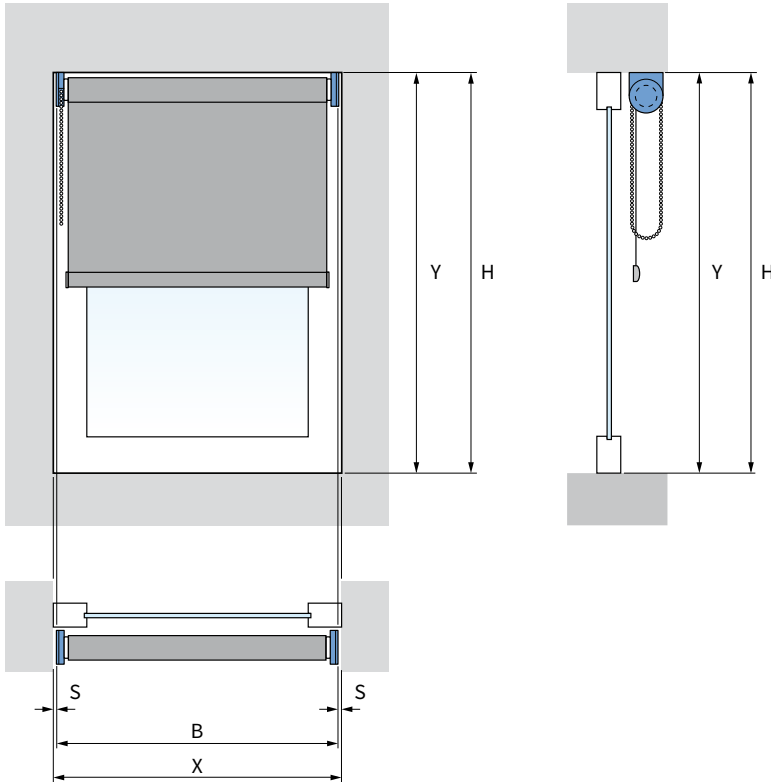
Bent u niet zeker over het zelf inmeten en wilt u geen risico lopen op een verkeerd besteld product? Maak dan gebruik van de inmeetservice van uw Verano<sup>®</sup> dealer.

## A Montage 'in de dag'

We spreken van 'in de dag' montage wanneer het rolgordijn in het kozijn of tussen wand, muur of glaslat wordt geplaatst.

Bij 'in de dag' past het rolgordijn precies in het kozijn.

Op de volgende pagina vindt u de diverse mogelijkheden van monteren 'in de dag'.



X = breedte in het raamkozijn

B = bestelbreedte

Y = hoogte in het raamkozijn

H = bestelhoogte

S = speling

Afmetingen in mm

### Breedte

Meet de breedte (X) tussen het kozijn of tussen twee muren. Meet op 3 plaatsen, boven, onder en in het midden de exacte maat in mm. Neem de kleinst gemeten maat en trek er 5 mm speling (2,5 mm voor elke zijde) vanaf. Dit is de bestelbreedte (B).

**Bestelbreedte  $B = X - 5$  mm speling**

### Hoogte

Meet de hoogte (Y) tussen het kozijn of de hoogte waar u het rolgordijn tussen wenst te hangen op 3 plaatsen.

De kleinst gemeten maat is de bestelhoogte (H).

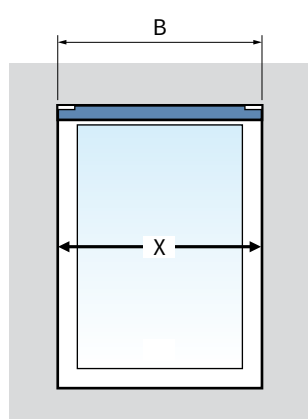
**Bestelhoogte  $H = Y$**



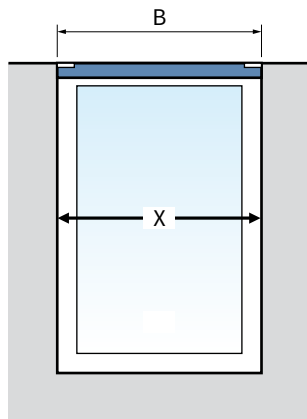
### Let op!

- Controleer of het raamkozijn of de muur haaks is om problemen met plaatsen te voorkomen.
- De bestelbreedte = totale breedte inclusief montagesteunen.
- De stofbreedte is smaller dan de bestelbreedte van uw rolgordijn.  
 Bij een standaard rolgordijn met montagesteunen en een rolgordijn met montageprofiel is dit verschil 33 mm (totaal).  
 Bij een rolgordijn met vierkante of ronde cassette is dit 43 mm (totaal).  
 Bij een rolgordijn XL is dit 50 mm (totaal).  
 Bij montage ontstaan altijd lichtkieren, ongeacht het gekozen type of de gekozen montagewijze.

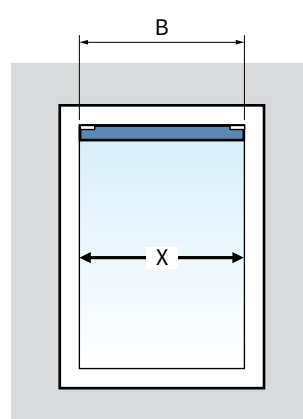
**A Montage 'in de dag' - diverse mogelijkheden**



*plaatsing in het raamkozijn  
(middels plafondmontage)*



*plaatsing aan het plafond  
(middels plafondmontage)*



*plaatsing in de glaslat  
(middels plafondmontage)*

X = breedte in het raamkozijn

B = bestelbreedte

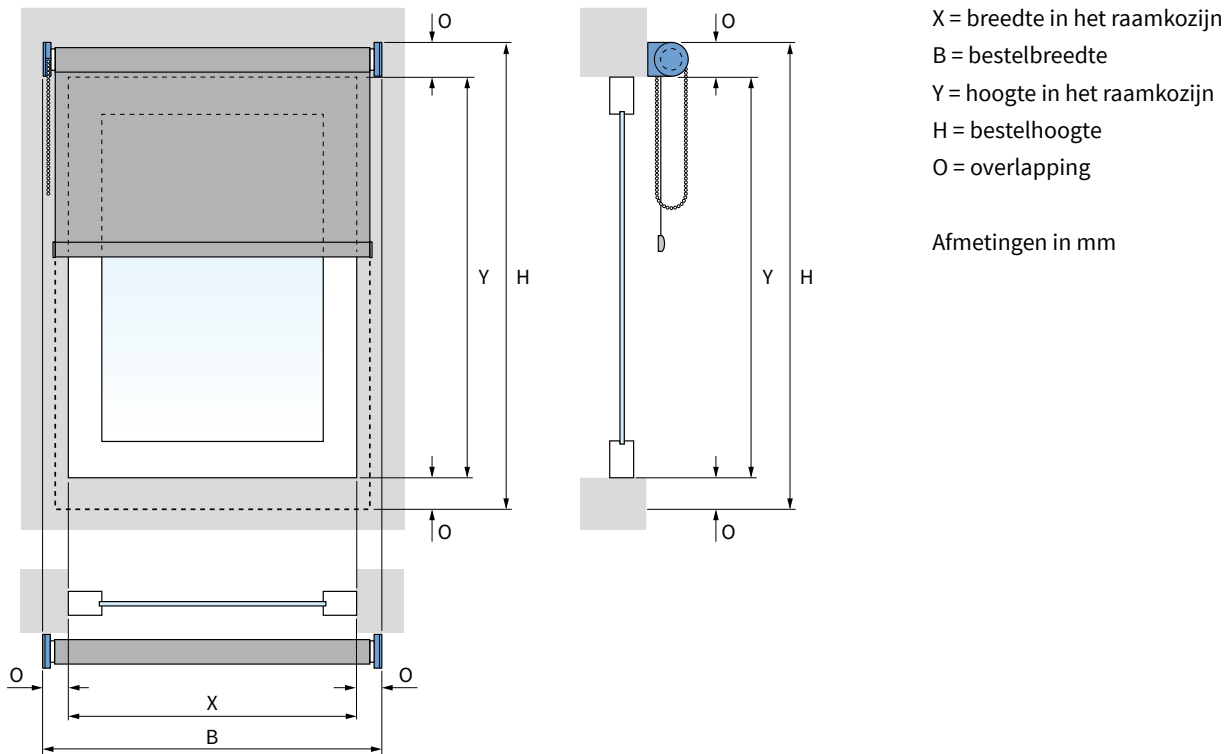
B = X - 5 mm speling

## B Montage 'op de dag'

We spreken van 'op de dag' montage wanneer het rolgordijn op een raamkozijn of muur wordt geplaatst.

Bij 'op de dag' is er altijd een overlap over het kozijn of raam.

Op de volgende pagina vindt u de diverse mogelijkheden van monteren 'op de dag'.



### Breedte

Meet de breedte (X) van het kozijn, inclusief de gewenste overlapping (O) links en rechts.

De standaard overlapping voor rolgordijnen is 50 mm aan elke zijde. U bent echter vrij om dit zelf te bepalen.

**Bestelbreedte  $B = X + O$  links +  $O$  rechts**

**Let op!** Houd rekening met een minimale overlapping van 35 mm links en rechts als de rolgordijn op de dag wordt geplaatst. De stofbreedte is smaller dan de bestelbreedte van uw rolgordijn.

Bij een standaard rolgordijn met montagesteunen en een rolgordijn met montageprofiel is dit verschil 33 mm (totaal).

Bij een rolgordijn met vierkante of ronde cassette is dit 43 mm (totaal).

Bij een rolgordijn XL is dit 50 mm (totaal).

### Hoogte

Meet de hoogte (Y) van het kozijn, inclusief de gewenste overlapping (O) boven en onder.

U bent vrij om de overlapping zelf te bepalen, maar houdt u rekening met eventuele obstakels.

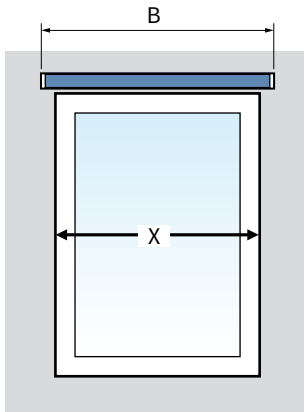
**Bestelhoogte  $H = Y + O$  boven +  $O$  onder**



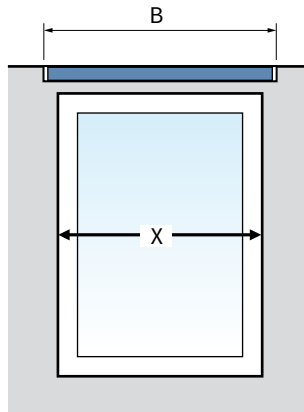
**Let op!**

- De bestelbreedte = totale breedte inclusief montagesteunen
- Valt het rolgordijn op een vensterbank, dan rekent u geen overlap aan de onderzijde.

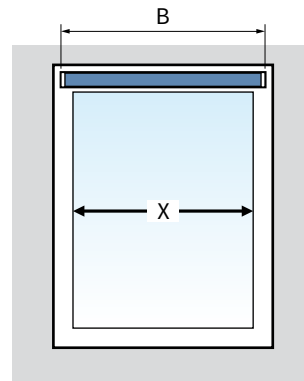
**B Montage 'op de dag' - diverse mogelijkheden**



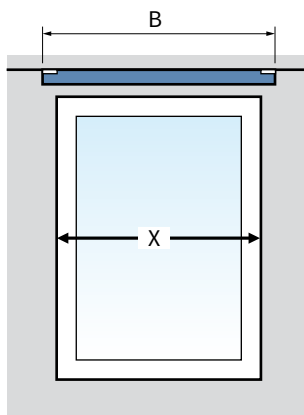
plaatsing op de muur  
(middels wandmontage)



plaatsing tegen het plafond  
(middels wandmontage)



plaatsing op een kozijn  
(middels wandmontage)

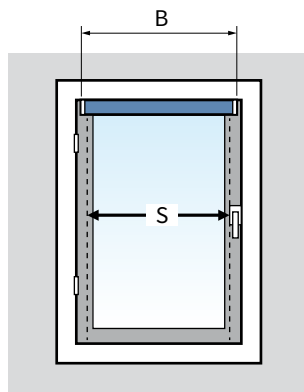


plaatsing aan het plafond  
(middels plafondmontage)

X = breedte in het raamkozijn

B = bestelbreedte

$B = X + \text{overlap links} + \text{overlap rechts}$



plaatsing op een draai/kiepraam  
(middels wandmontage)

**Metten bij draai/kiepraam**

Het mooiste is om de stof van het rolgordijn (S) tot op een centimeter van de deurkruk of raamhendel te laten lopen en aan de andere kant van het raam even ver over de glaslat. U bent echter vrij om dit zelf te bepalen.

Bij een standaard rolgordijn en een rolgordijn met montageprofiel geldt:

de bestelbreedte  $B = \text{stofbreedte } S + \text{minimaal } 33 \text{ mm}$ .

Bij een rolgordijn met vierkante en ronde cassette geldt:

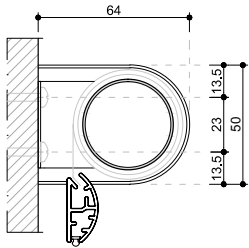
bestelbreedte  $B = \text{stofbreedte } S + \text{minimaal } 43 \text{ mm}$ .

**Let op!**

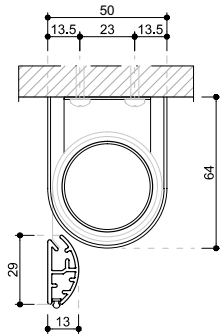
- Kies de bediening van de raamdecoratie aan de scharnierzijde.
- Als het raam dicht in de hoek draait, kan het raam in de meeste gevallen geen 90 graden meer geopend worden.
- Zorg dat er genoeg plaats is voor de montage van de buis en de montagesteunen, het montageprofiel of de cassette.

**Maatvoering diverse rolgordijntypes**

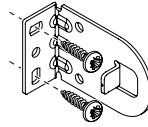
**Standaard**  
Wandmontage



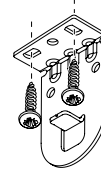
Plafondmontage



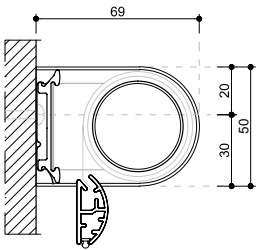
**Ophangsteun**  
Wandmontage



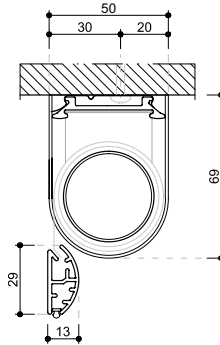
Plafondmontage



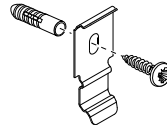
**Montageprofiel**  
Wandmontage



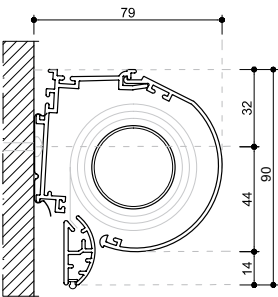
Plafondmontage



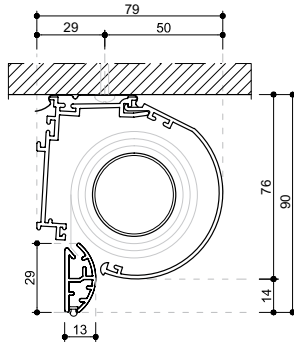
**Ophangclip**  
Wand- of plafondmontage



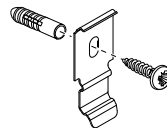
**Cassette Rond**  
Wandmontage



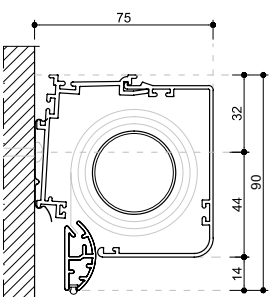
Plafondmontage



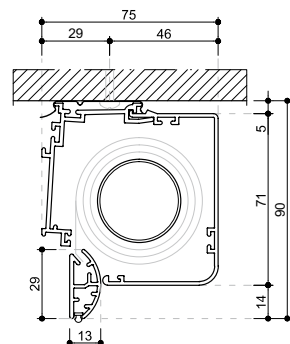
**Ophangclip**  
Wand- of plafondmontage



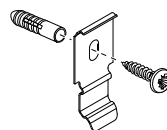
**Cassette Vierkant**  
Wandmontage



Plafondmontage

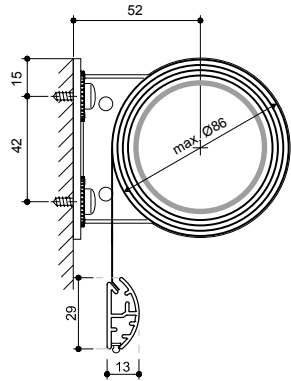


**Ophangclip**  
Wand- of plafondmontage

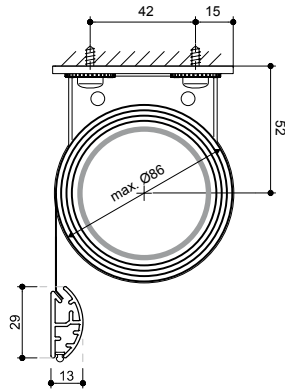


**Maatvoering diverse rolgordijntypes**

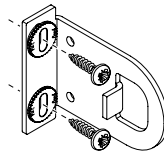
**Standaard XL**  
Wandmontage



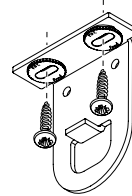
Plafondmontage



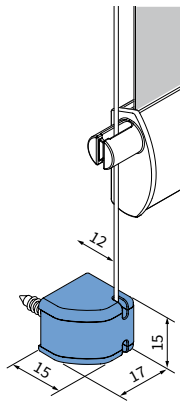
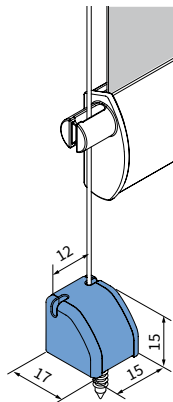
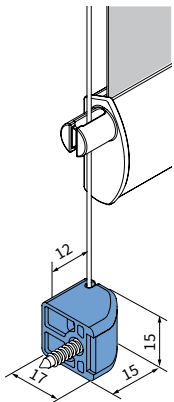
**Ophangsteun**  
Wandmontage



Plafondmontage

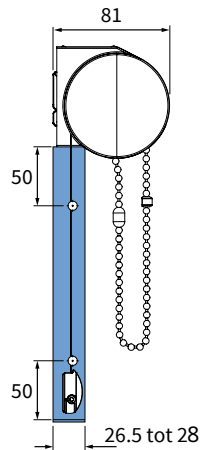
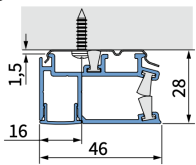


**Staalraadgeleiding**



**Zijgeleiding U-profiel met schroef**

geschroefd, met clip



geschroefd

