

Houten Jaloezie Montage- en Bedieningsinstructie

Dank voor uw aankoop bij MAATSTUDIO.NL. Met een goede montage en gebruik zult u jarenlang plezier van uw aankoop beleven. Het is van belang onderstaande montage-en bedieningsinstructie zorgvuldig te volgen.

Aan deze montage- en bedieningshandleiding kunnen geen rechten worden ontleend. Afbeeldingen of illustraties kunnen afwijken van geleverde producten. MAATSTUDIO.NL aanvaardt geen verantwoordelijkheid voor (gevolg)schade als gevolg van het niet of verkeerd opvolgen van montage of bedieningsinstructies of het plaatsen van geleverde producten op niet geschikte ondergrond.

→ Tip:

Lees de handleiding eerst geheel door en ga pas daarna aan de slag.

Voorkom beschadiging!

Gebruik geen mes of ander scherp voorwerp bij het openen van de verpakking. De inhoud zou beschadigd kunnen raken. Leg de inhoud op een zachte ondergrond.

Monteer de jaloezie in opgehaalde toestand.

→ Benodigheden:

Een markeerstift of priem, een boormachine (voor gaatjes in de muur), geschikte schroeven en pluggen (*), een schroevendraaier, eventueel een ladder.

→ Inhoud van de verpakking

In de verpakking treft u aan (per besteld product):

- 1x jaloezie
- montagesteunen (minimaal 2 per jaloezie)
- bij 25mm lamel jaloezieen een tuimelstok. Voor 50 en 63mm lamelbreedte wordt het tuimelen bediend met koord.
- koordklosjes

(*) let op: *wij leveren alle bevestigingsmateriaal mee, maar geen schroeven en/of pluggen* voor montage. Elke muur- wandtype vereist zijn eigen bevestigingsmateriaal.

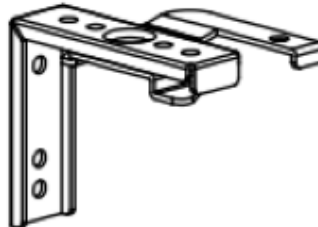
Montage

Standaard montage

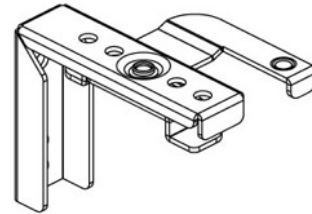
De jaloezie wordt geleverd met schaarsteunen (voor bevestiging in de dag en op de dag). De steunen zijn geschikt voor zowel wand- als plafondmontage.



Schaarsteun 25mm lamel



Schaarsteun 50mm lamel



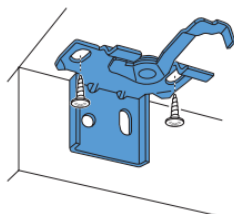
Schaarsteun 63mm lamel

Aantal steunen per jaloezie

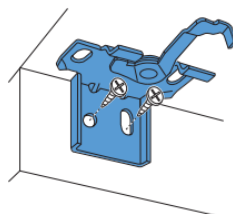
- breedte 0-100cm: 2 stuks
- breedte 100-180cm: 3 stuks (*)
- breedte 180-230cm: 4 stuks (*)
- breedte 230-300cm: 5 stuks (*)

(*) ingeval de jaloezie zowel breed als hoog is, kan het voorkomen dat u 1 extra steun aantreft.

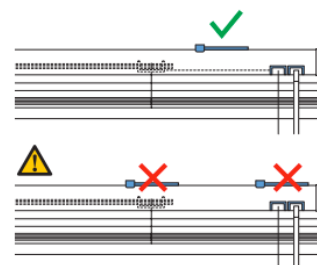
U heeft minimaal 2 steunen per jaloezie. Plaats van bevestiging: teken de positie voor de montagesteunen af. De afstand onderling dient ca 800mm te zijn en mag maximaal 1200 mm zijn. Bij zware jaloezieën adviseren wij u de steunen dicht bij (maar niet boven) de koord-mechanismen te plaatsen. De montagesteunen dienen gelijk verdeeld te worden over de breedte van de jaloezie. Houd er rekening mee dat er geen montagesteun boven de lagerblokken/tuimelaar worden geplaatst of op de plekken van de magneethouders welke op de sierlijst zitten. Alle montagesteunen waterpas en in één lijn monteren.



plafondmontage



wandmontage

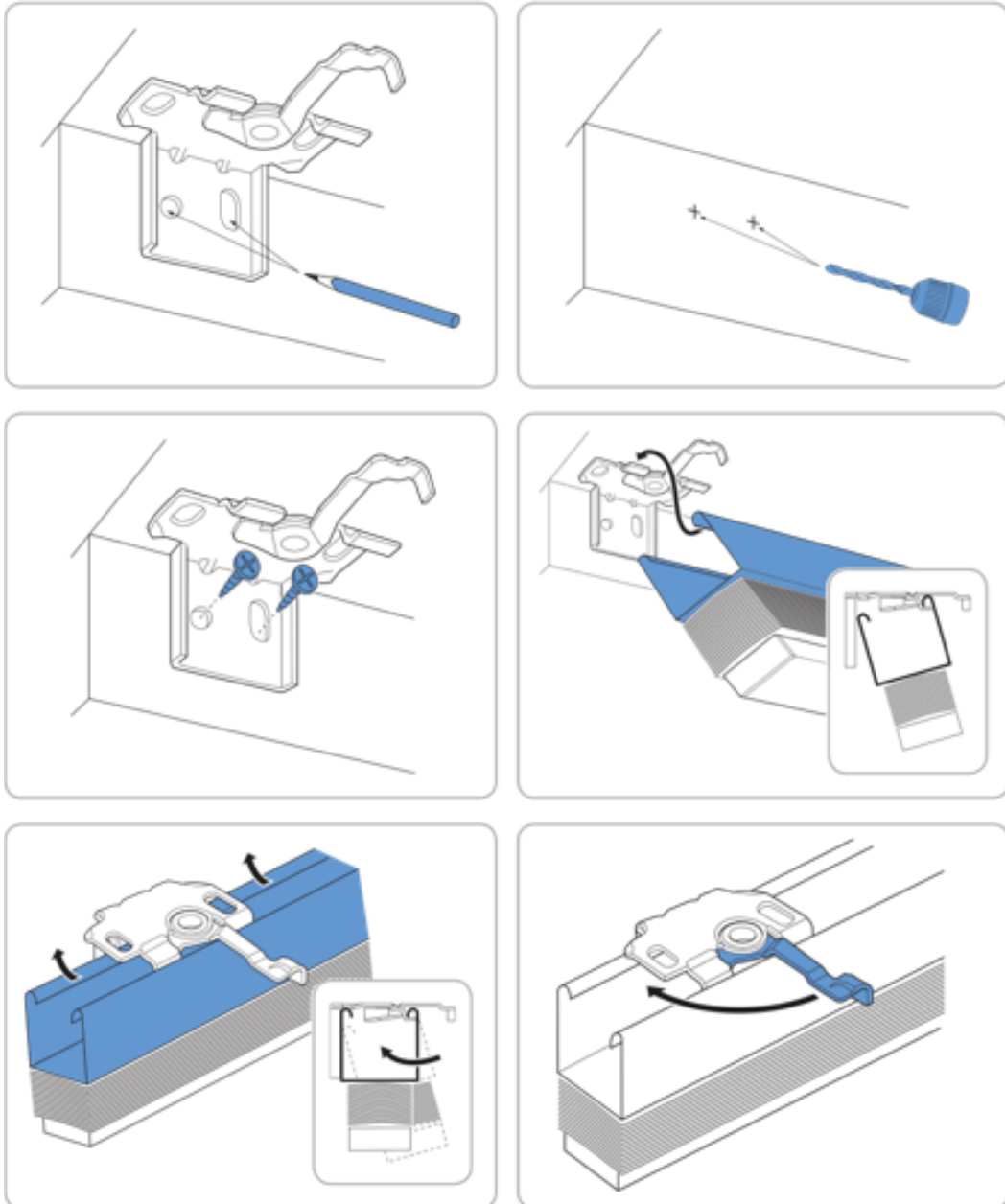


(afbeelding van de steun kan afwijken voor 25, 50 of 63mm lamelbreedte).

Kantooradres:
Torenallee 20
5617 BC Eindhoven
Contactgegevens:
tel: 085-2733621
Email: contact@maatstudio.nl

MaatStudio.nl is
een handelsnaam van:
Zomer Retail v.o.f.
RSIN/BTW-nummer: 850953418
KvK-nummer: 53630165

Bankgegevens:
Zomer Retail inz. MaatStudio
Rekeningnummer 41.31.72.651
ABN AMRO te Eindhoven
BIC BIC: ABNANL2A
IBAN: NL48ABNA0413172651



Bij houten jaloezieën wordt een sierkoof meegeleverd. Plaats deze als laatste.

Let op: indien het neerlaten en ophalen niet soepel verloopt, forceer dan niet! Haal de beugels los en controleer of de koorden niet in de beugels verstrikt zitten.

Kantooradres:
Torenallee 20
5617 BC Eindhoven
Contactgegevens:
tel: 085-2733621
Email: contact@maatstudio.nl

MaatStudio.nl is
een handelsnaam van:
Zomer Retail v.o.f.
RSIN/BTW-nummer: 850953418
KvK-nummer: 53630165

Bankgegevens:
Zomer Retail inz. MaatStudio
Rekeningnummer 41.31.72.651
ABN AMRO te Eindhoven
BIC BIC: ABNANL2A
IBAN: NL48ABNA0413172651

Het plaatsen van de koordklosjes



25mm jaloezieën

Tuimelen
Tuimelstang

Ophalen/neerlaten

In principe is 1 koordklosje genoeg. U kunt tot maximaal 3 trekkoorden in een klosje stoppen. Bij meer koorden wordt dan een extra koordklos meegeleverd.



50 en 63mm houten jaloezieën

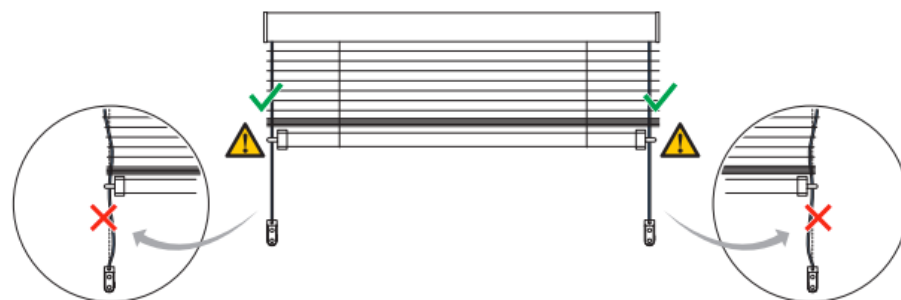
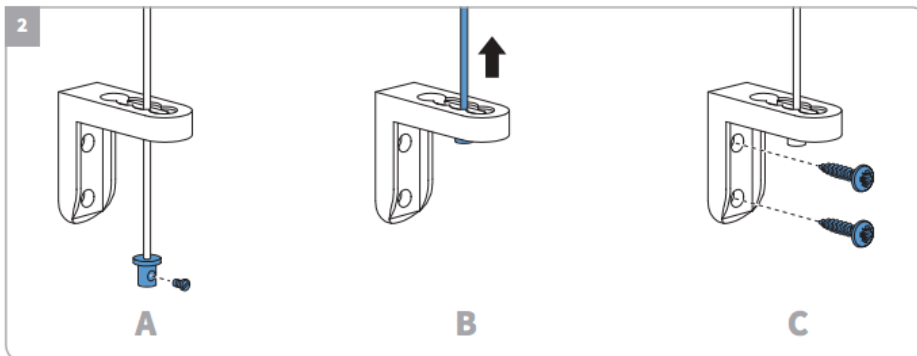
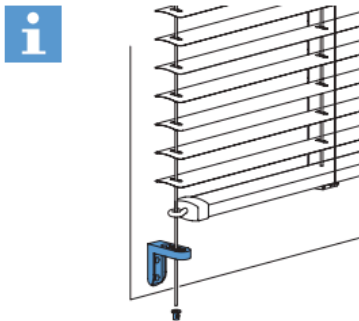
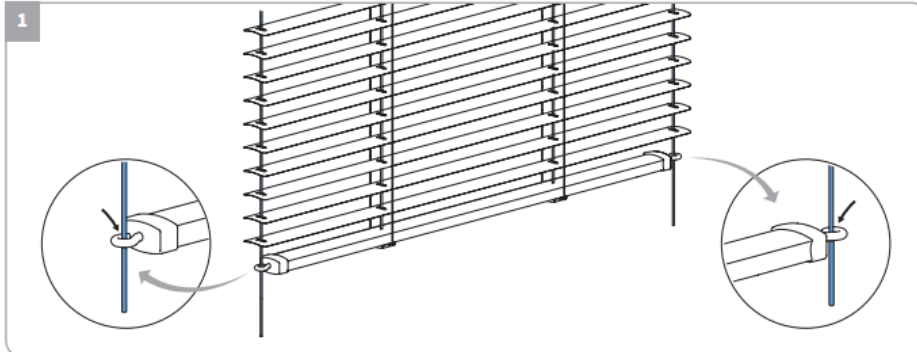
Tuimelen
2 koordknoppen (elk koord 1 knop)

Ophalen/neerlaten

In principe is 1 koordklosje genoeg. U kunt tot maximaal 3 trekkoorden in een klosje stoppen. Bij meer koorden wordt dan een extra koordklos meegeleverd.



Zijgeleiding



Kantooradres:
 Torenallee 20
 5617 BC Eindhoven
 Contactgegevens:
 tel: 085-2733621
 Email: contact@maatstudio.nl

MaatStudio.nl is
 een handelsnaam van:
 Zomer Retail v.o.f.
 RSIN/BTW-nummer: 850953418
 KvK-nummer: 53630165

Bankgegevens:
 Zomer Retail inz. MaatStudio
 Rekeningnummer 41.31.72.651
 ABN AMRO te Eindhoven
 BIC BIC: ABNANL2A
 IBAN: NL48ABNA0413172651

Bediening

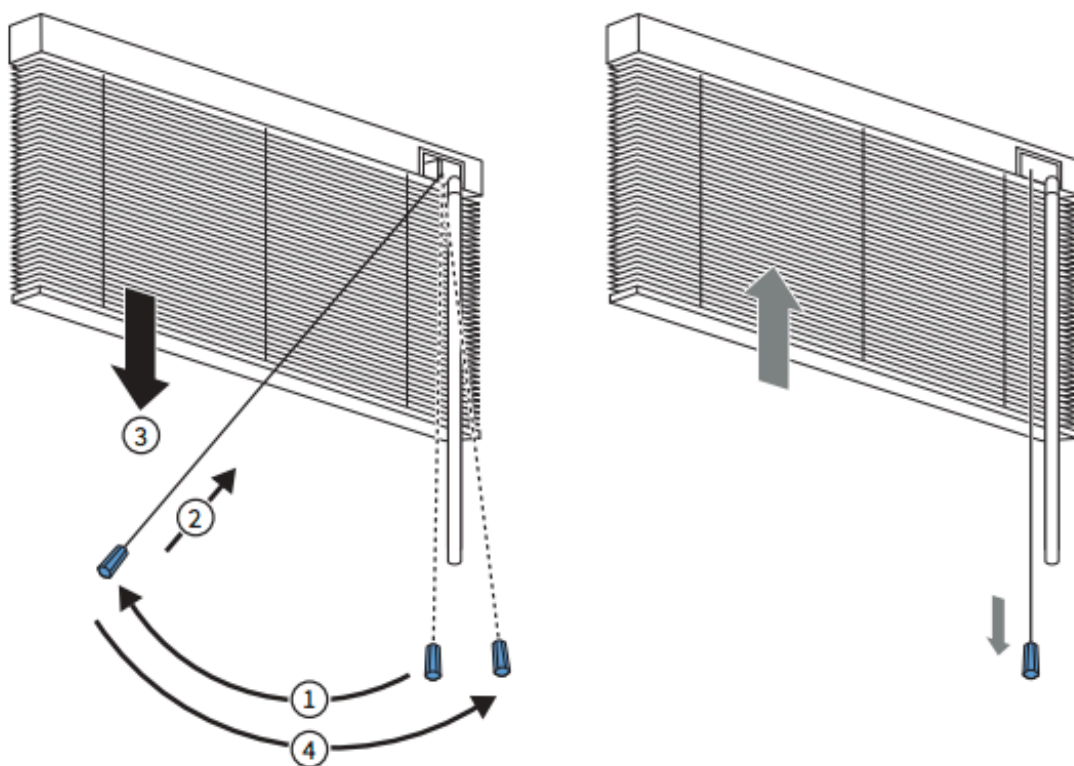
Tuimelen met stok (25mm lamel):

Draai aan de tuimelstok in de gewenste richting. Forceer niet! De lamellen sluiten niet op elkaar, er zal altijd licht doorheen blijven komen.

Tuimelen met koorden (50 en 63mm modellen)

Tuimel altijd door beide koorddelen beet te pakken met 2 handen. Houd druk op beide koorden en trek de lamellen in de gewenste richting. Forceer niet, de lamellen sluiten niet strak op elkaar, er zal altijd licht doorheen blijven komen.

Optrekken en neerlaten



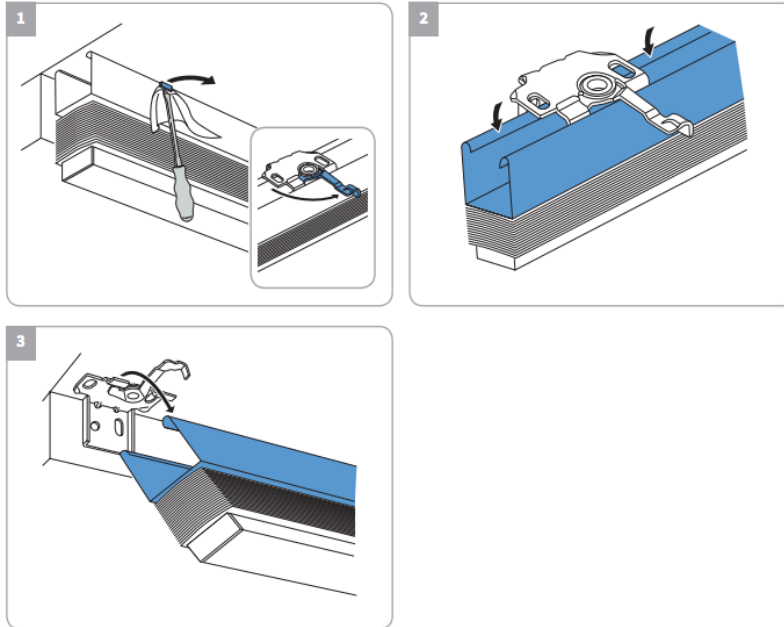
Neerlaten: trek het koord diagonaal naar het midden van de jaloezie om de blokkering te ontgrendelen terwijl u het koord onder een hoek van 45 graden door uw vingers laat glijden.

Optrekken: trek het koord naar beneden tot de gewenste stand is bereikt. Laat de jaloezie rustig op de rem zakken.

Let op: Draai de lamellen horizontaal voordat u de jaloezie optrekt of laat zakken.

Demontage

Zet de montagesteunen in de “open” positie (bv met een platte schroevendraaier) en verwijder de jaloezie uit te steunen door eerst de achterzijde (1) los te klikken en daarna de voorzijde (2).



Reiniging

MAATSTUDIO.NL jaloezieën zijn eenvoudig te reinigen door eerst de lamellen te sluiten en vervolgens met een plumeau, sifferdoekje of een zachte katoenen doek stof af te nemen.

Wanneer de lamellen erg vuil zijn kunt u deze het best schoonmaken met een vochtige doek. Gebruik geen bijtende of schurende schoonmaakmiddelen, deze kunnen de lak aantasten. Bij gebruik van vocht tijdens het reinigen uithangen om te laten drogen (om roest te voorkomen, met name bovenbak en onderlat indien niet uitgevoerd in badkamerkwaliteit).

Ondersteuning

Komt u er niet uit? Neem contact op! Tel 085-2733 621

Telefonische Servicedesk:

085-27 33 621

ma-do: 9-17.30, vrij: 9-15 of contact@maatstudio.nl

Wij wensen u veel plezier met uw aankopen!

Kantooradres:
Torenallee 20
5617 BC Eindhoven
Contactgegevens:
tel: 085-2733621

Email: contact@maatstudio.nl

MaatStudio.nl is
een handelsnaam van:
Zomer Retail v.o.f.
RSIN/BTW-nummer: 850953418
KvK-nummer: 53630165

Bankgegevens:
Zomer Retail inz. MaatStudio
Rekeningnummer 41.31.72.651
ABN AMRO te Eindhoven
BIC BIC: ABNANL2A
IBAN: NL48ABNA0413172651

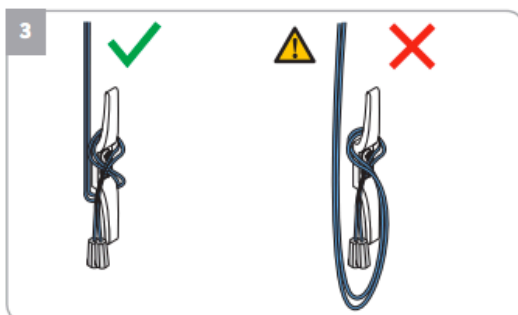
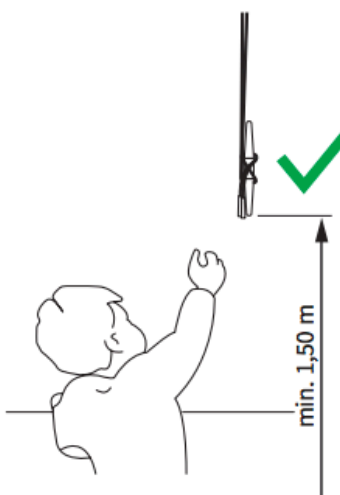
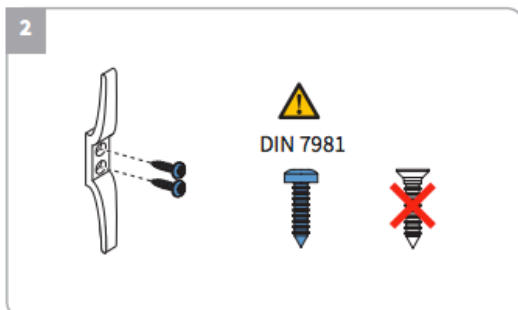
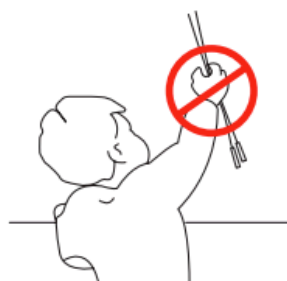
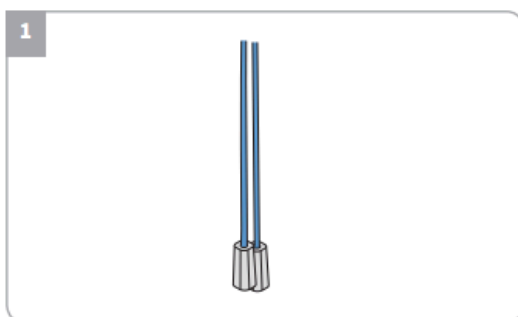
Kindveilige montage

Veiligheid - Koordbediening

NL

⚠ WAARSCHUWING ⚠

- Jonge kinderen kunnen gewurgd worden in de lus van trekkoorden, banden en koorden die binnenzonwering bedienen. Koorden kunnen ook rond de nek wikkelen.
- Houd koorden buiten het bereik van jonge kinderen, om wurging en verstrengeling te voorkomen.
- Houd meubels uit de buurt van binnenzonwering koorden.
- Knoop de koorden niet bij elkaar. Zorg ervoor dat de koorden niet kunnen draaien of een lus kunnen creëren.
- Installeer en gebruik de meegeleverde veiligheidsvoorzieningen volgens de installatie-instructies voor dit product om de mogelijkheid van een dergelijk ongeval te beperken.



Kantooradres:
 Torenallee 20
 5617 BC Eindhoven
 Contactgegevens:
 tel: 085-2733621
 Email: contact@maatstudio.nl

MaatStudio.nl is
 een handelsnaam van:
 Zomer Retail v.o.f.
 RSIN/BTW-nummer: 850953418
 KvK-nummer: 53630165

Bankgegevens:
 Zomer Retail inz. MaatStudio
 Rekeningnummer 41.31.72.651
 ABN AMRO te Eindhoven
 BIC BIC: ABNANL2A
 IBAN: NL48ABNA0413172651